



**Votre  
mariage dans  
un cadre  
d'exception**

Haute saison  
d'Avril à Octobre  
**2027**



# Histoire du Château

1 Chemin du Comté Marin 73290, la Motte Servolex

**Le Château de Servolex alliant histoire, élégance, raffinement et plaisir vous comblera...**

Situé au sommet du hameau de Servolex, tout près de Chambéry en Savoie, cette demeure avec piscine est nichée dans un magnifique parc de 3 hectares. Le domaine prend des airs de conte de fée avec son parc illuminé.

Bâtie sur des soubassements plus anciens, cette demeure du XVIII<sup>e</sup> siècle est chargée d'histoire de par ses empreintes architecturales du passé mais également par les personnes qui ont résidé en ces lieux tel que le poète Alphonse de Lamartine.

Il rencontra sa future femme, Mary Ann Birch, lors du mariage de sa sœur Césarine avec le Comte Xavier de Vignet, célébré dans la romantique chapelle du Château.

En 1820, Lamartine l'épousa et séjourna de nombreux mois à Servolex. Le Château lui servit d'inspiration pour ses écrits dans lesquels le poète évoqua avec un enthousiasme certain ses séjours au Château de Servolex :

*« Le salon était en plein champ. Tantôt un bois de jeunes sapins sur les dernières croupes vertes du mont du Chat d'où l'on domine la vallée vraiment arcadienne de Chambéry et son lac à gauche. Tantôt une allée de hautes charmilles au fond du jardin de Servolex, allée élevée en terrasses sur un vallon noyé de feuillages et de hautes vignes entrelacées aux noyers »*

*Confidences (XI 28 et 29)*

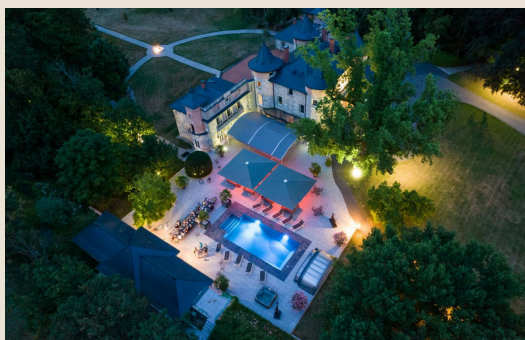


L'authenticité des boiseries, vitraux, lustres, tableaux et les prestations haut de gamme des salons éblouiront vos invités.

Spacieuses et feutrées, toutes les chambres offrent un espace précieux et personnalisé.

Décorées avec un soin extrême, elles enchanteront vos nuits dans un confort absolu.

**Devenez le Maître des lieux et entrez dans l'histoire du Château de Servolex.**



# Notre offre



- **Privatisation complète du Château**
- **Mise à disposition à partir du vendredi 15h00 jusqu'au dimanche 17h00**
  - De 4 Salons de réception « Le Salon Lamartine », « Le Grand Salon », « Le Salon Césarine » et « Le Salon Bleu »
  - De la Chapelle
  - Du parc illuminé et du parking privé à l'intérieur du domaine (160 places)
  - De l'espace piscine aménagée avec jacuzzi, son bar et un chapiteau
  - Des 8 Suites (capacité d'accueil 18 personnes)
  - De la cuisine pour le traiteur



- **Mise à disposition des tables et chaises (pour 200 personnes)**
- **Equipements audiovisuels (sonorisation intérieure et extérieure, écran et vidéoprojecteur, wifi)**
- **Votre réception à l'intérieur du château : vin d'honneur, dîner & soirée dansante**



- **Possibilité de prévoir le lendemain un déjeuner ou un brunch à l'intérieur du Château ou sur la terrasse de la piscine**
- **Nettoyage complet du Château (hors décoration, excepté la cuisine assurée par le traiteur)**
- **Présence d'un responsable technique du domaine qui pourra intervenir en cas de demande**

# Description du domaine



## Le Salon Lamartine



- Salle de 210 m<sup>2</sup> d'un seul tenant avec vue et accès direct sur le parc
- Salle climatisée & sonorisée, écran et vidéoprojecteur intégrés au plafond
- Capacité jusqu' à 200 personnes en dîner assis et 150 personnes avec espace de danse (mise en place : tables rondes de 10 personnes)



## Le Grand Salon



- Magnifique pièce de 90 m<sup>2</sup> sonorisée, agrémentée d'un imposant lustre de Murano et de boiseries du 18<sup>e</sup> siècle, ouverte sur le Salon Lamartine avec un accès direct sur l'extérieur côté piscine
- Salle dédiée pour la piste de danse éventuellement
- Capacité d'accueil : 100 personnes en cocktail



## Le Salon Césarine



- Salle de 40 m<sup>2</sup> sonorisée attenante au Grand salon (capacité 50 personnes)
- Configurable selon vos besoins



## Le Salon Bleu

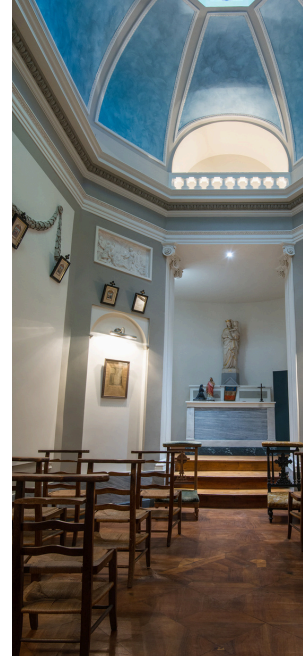


- Ancienne salle de billard du château, avec ses vitraux du 19<sup>e</sup> siècle, finement décorée de tissus tendus et rideaux bleu roi
- Salle de 40 m<sup>2</sup> sonorisée attenante au Salon Lamartine
- Possibilité d'utiliser cette salle pour les enfants ou pour le bar de soirée, photobooth...



## La Chapelle

- Idéale pour vos photos de mariage
- Possibilité d'organiser une cérémonie



## La Cuisine

- Cuisine professionnelle équipée, climatisée, aux normes européennes
- Facilité d'accès pour le traiteur, par l'extérieur côté cuisine pour les livraisons



## Parc privé

- Parking privé de 160 places à l'intérieur du domaine
- Illuminations du parc de 3 hectares
- Idéal pour réaliser vos photos de mariage ou une cérémonie laïque
- Possibilité d'installer des structures démontables (sur devis)
- Hélistop



## Espace piscine

- Piscine chauffée et sécurisée (10 m x 5 m)
- Terrasse de 1 000 m<sup>2</sup> autour de la piscine, conçue pour votre vin d'honneur
- Mobilier de jardin installé aux abords de la piscine (parasols, tables et chaises en fer forgé, bains de soleil)
- Bar équipé, abrité et sonorisé
- Poolhouse (douche et toilettes)
- Jacuzzi
- Chapiteau ouvert de 100 m<sup>2</sup> (emplacement fixe)
- 2 parasols ouverts de 49 m<sup>2</sup> chacun



# Hébergement (capacité de couchage pour 18 personnes)

- 7 Suites doubles, 1 Suite pour 4 personnes, réparties sur les 2 étages
- Toutes climatisées et équipées d'écran plat, d'une salle de bain avec baignoire ou douche et toilettes
- Accès internet wifi
- Vue sur le parc
- Le linge de lit et de bain fournis et mis en place à votre arrivée
- Mise à disposition 2 lits parapluie bébé



## Suite Comtesse Césarine de Lamartine

Chambre lumineuse, avec son lit à baldaquin en bois doré style 18<sup>e</sup> siècle et sa salle de bain avec baignoire d'angle aux tons clairs et apaisants, dotée d'une imposante cheminée de 1856 et soigneusement décorée d'un mobilier du début 19<sup>e</sup> siècle.

## Suite Pantaléon Vissod

Chambre à l'atmosphère si particulière, avec son mobilier baroque de bois noir, qui bénéficie d'une belle luminosité avec sa vue côté piscine et comprend une spacieuse salle de bain avec douche à l'italienne, dans une des tours du château.



## Suite Comte Alphonse de Lamartine Rouge

Chambre au style emblématique de l'époque royale, avec son lit à baldaquin, ses fauteuils « trône » sculptés en bois doré, ses tissus velours rouge, sa cheminée en marbre et son parquet du 19<sup>e</sup> siècle. Elle offre une vue sur le paisible parc avec sa terrasse privée.



## Suite Comte Alphonse de Lamartine Bleu

Chambre avec un parquet du 18<sup>e</sup>, aux tentures de couleur bleu roi, aménagée d'un mobilier baroque argent et d'une cheminée 19<sup>e</sup> siècle est pourvue d'une salle de bain pleine de charme avec sa baignoire sabot aux pieds chromés, miroir et boiseries du 18<sup>e</sup> siècle.



### Suite Comtesse Marie-Alix de Vignet

Chambre élégante, avec mobilier et boiseries 19<sup>e</sup>, magnifique parquet Versailles, qui est pourvue d'une splendide salle de bain située dans une tour du château avec charpente apparente du 19<sup>e</sup>.

Au sommet de la troisième tour, la deuxième partie de la chambre à la charpente apparente confère une ambiance intimiste avec un éclairage feutré.



### Suite Baron Eugène de Montfort

Chambre chaleureuse, aux poutres apparentes avec son lit à baldaquin de bois doré, son mobilier 19<sup>e</sup> et son parquet Versailles, est dotée d'une salle de bain avec baignoire sabot mise en valeur par un magnifique mur de pierres apparentes. Cette Suite vous offre une belle terrasse privée surplombant le parc..

### Suite Comte Xavier de Vignet

Chambre pleine de charme, décorée d'un imposant mobilier baroque argenté (lit à baldaquin, fauteuils «bergère»), d'un parquet 19<sup>e</sup>. Cette suite est pourvue d'une agréable salle de bain avec charpente apparente dans la tour Est du château.



### Suite Comte Marin

Cette Suite, aménagée dans l'ancien pigeonnier du château, s'ouvre sur un séduisant salon doté d'un mobilier du 19<sup>e</sup>. La salle de bain avec baignoire de plain-pied confère une ambiance cosy. La charpente et la voûte de pierres apparentes de la chambre offrent à l'ensemble un caractère majestueux.

# Référencement partenaires

En parfaite coordination avec l'équipe du domaine, les prestataires (traiteurs, animateurs, décorateurs, photographes) conseillés, vous garantiront satisfaction et la qualité de votre événement. Toutefois, vous êtes libres de choisir vos propres prestataires. Une réunion technique est obligatoire avec l'équipe du Château si le prestataire ne connaît pas les lieux.

## DJ

### Prestevent

Contact : Théo Charroy  
35 Chem. du Maquis  
74700 Sallanches  
Tel : 06.24.99.17.35  
Mail : contact@prestevent.com  
www.prestevent.com

### DJ Maille

Contact : Nicolas Maille  
lmk.event@gmail.com  
www.lkmevent.wixsite.com

### Léon Monte le Son

Contact : Stéphane Chanteloup  
266 Rue des Faneurs  
73100 Grésy-sur-Aix  
Tel : 06.84.76.12.68  
leon-monte-le-son.com

### Yoannim

Contact : Yoann Dubois  
Tel : 06.67.64.15.02  
Mail : yoann\_73@hotmail.fr  
www.yoannim.com



## WEDDING PLANNERS ET OFFICIANTS

### Eden Time

Contact : Morgane & Marine  
22 Route de Challes, 73000 Barberaz  
Tel : 07.49.28.65.99 ou 07.67.01.16.16  
Mail : contact@edentime.fr  
www.edentime.fr

### Coeur d'artichaut

Contact : Diane Morel  
13 Rue Henry Bordeaux, 74000 Annecy  
Tel : 07.68.79.88.79  
Mail : diane@coeurartichaut.com  
www.coeurartichaut.com



## MOBILIER-VAISSELLE

### Benier Location

Contact : Nicolas  
136 Rue des Champagnes  
73290 La Motte-Servolex  
Tel : 04.79.25.43.81  
Mail : info.chambery@benier-location.fr  
www.benier-location.com



## ANIMATION POUR ENFANTS

### Les Petits Invités

Contact : Morgane & Marine  
22 Route de Challes  
73000 Barberaz  
Tel : 07.49.28.65.99 ou 07.67.01.16.16  
www.lespetitsinvites.com



### Install' Service

Contact : Kévin  
zi de Bissy, 156 Rue Général Borson  
73000 Chambéry  
Tel : 04.79.69.21.27  
Mail : install-service73@orange.fr  
www.installservice.fr

## TRAITEURS

### Hervé Thizy Traiteur

Contact : Laetitia Paggetti  
237, ZA de la Prairie, 73240 Voglans  
Tel : 04.79.34.57.19  
Mail : [contact@herve-thizy-traiteur.fr](mailto:contact@herve-thizy-traiteur.fr)  
[www.herve-thizy-traiteur.fr](http://www.herve-thizy-traiteur.fr)

### Idée'O Traiteur

Contact : Service commercial  
653 route des Chênes, 73200 Gilly-sur-Isère  
Tel : 04.79.32.54.32  
Mail : [contact@ideeotraiteur.com](mailto:contact@ideeotraiteur.com)  
[www.ideeotraiteur.com](http://www.ideeotraiteur.com)

### Aurélien Poncet Traiteur

Contact : Aurélien Poncet  
104 Route de Barby, 73230 Saint-Alban-  
Leyse  
Tel : 04.79.85.94.36  
Mobile : 06.62.59.77.56  
Mail : [contact@aurelienponcettraiteur.com](mailto:contact@aurelienponcettraiteur.com)  
[www.aurelienponcettraiteur.com](http://www.aurelienponcettraiteur.com)

### Maison Ayet

Contact : Benjamin Zimbelli  
112 Résidence Ste Anne, 73290 La Motte  
Servolex  
Tel : 04.79.25.16.28  
Mail : [boucherieayet@orange.fr](mailto:boucherieayet@orange.fr)  
[www.boucherie-ayet-chambery.com](http://www.boucherie-ayet-chambery.com)

### GastroNote and Co

Contact : Mathieu Croset  
251 ZA Belledonne, 38530 Barraux  
Tel : 06.62.12.68.69  
Mail : [gastronoteandco@gmail.com](mailto:gastronoteandco@gmail.com)  
[www.gastronoteandco.com](http://www.gastronoteandco.com)

## NAVETTE

### 1786 Travel

141 Rue Louis Armand, 73420 Méry  
Tel : 06.74.87.65.71  
Mail : [transfer@1786.travel](mailto:transfer@1786.travel)  
[www.1786.travel](http://www.1786.travel)

## PHOTOGRAPHES

### Ophélie Devèze

Tel : 06.72.22.50.45  
464 Rue de la Plaine, 73240 Voglans  
Mail : [info@opheliedeveze.com](mailto:info@opheliedeveze.com)  
[www.opheliedeveze.com](http://www.opheliedeveze.com)

### Mon Coup de Coeur Photographies

Contact : Véronique Millias  
Tel : 06.17.54.51.83  
Mail : [veronique.p-photographe@outlook.com](mailto:veronique.p-photographe@outlook.com)  
[www.veroniquederrico.com](http://www.veroniquederrico.com)

### Photo Savoie

Contact : Matthieu Deloge  
284 Rue de la Savoyarde, 73490 La Ravoire  
Tel : 07.82.63.58.94  
Mail : [m.deloge@photosavoie.fr](mailto:m.deloge@photosavoie.fr)  
[www.photosavoie.fr](http://www.photosavoie.fr)

## DÉCORATEURS - FLEURISTES

### Virginie O. Designer Floral

Contact : Virginie  
57 Rue des Allobroges  
73290 La Motte-Servolex  
Tel : 06.60.83.61.70 ou 04.79.75.05.12  
Mail : [contact.virginie.o@gmail.com](mailto:contact.virginie.o@gmail.com)  
[www.virginieodesignerfloral.com](http://www.virginieodesignerfloral.com)

### Eden Time

Contact : Morgane & Marine  
22 Route de Challes, 73000 Barberaz  
Tel : 07.49.28.65.99 ou 07.67.01.16.16  
Mail : [contact@edentime.fr](mailto:contact@edentime.fr)  
[www.edentime.fr](http://www.edentime.fr)

## BAR À COCKTAILS

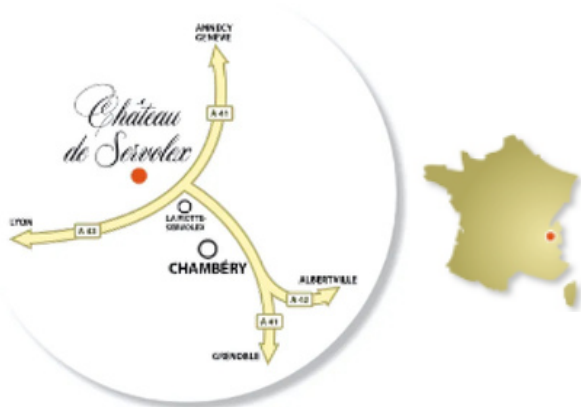
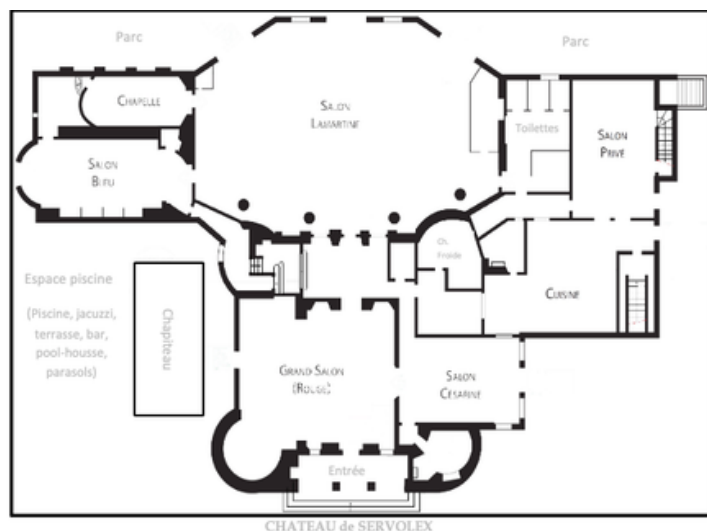
### Mathias Cusset

Contact : Mathias Cusset  
Tel : 06.22.20.55.47  
Mail : [contact@mathias-cusset.com](mailto:contact@mathias-cusset.com)  
[mathias-cusset.com](http://mathias-cusset.com)

# Nos services

- Ecoute et conseils lors de vos préparatifs
- Suggestions de prestataires sélectionnés par nos soins
- Suggestions d'hôtels à proximité du Domaine
- Briefing final avec tous les acteurs de votre événement
- Propositions d'options complémentaires à votre réception sur demande (hôtesse, vestiaire, gardiennage parking, surveillance piscine, voiture avec chauffeur, navette taxi, baby-sitting, animation...)

## Plan des salons et plan d'accès



### Pour venir au Château de Servolex (en voiture ou en bus) :

Adresse GPS : Place Lamartine, 73290 La Motte-Servolex, France

Coordonnées GPS : N 45° 36' 16.927" E 5° 52' 16.928"

# Nos services

## Tarif « Mariage Château de Servolex » Avril à Octobre

**Location totale de la propriété privatisée..... 14 400,00€ TTC**  
(Parc, Salons, Hébergement)

Mise à disposition **du vendredi 15h00 au dimanche 17h00** (installation & démontage des prestataires compris)

## Conditions de réservation et de paiement

(Extrait des conditions générales de ventes du contrat)

### Paiement

- La réservation du Château devient **effective après le retour de notre contrat accepté et signé** et le versement d'un **acompte de 30%**
- Versement de **50% du montant restant dû, 2 mois avant l'évènement**
- **Le solde 15 jours avant l'évènement**

### Dépôt de garantie & Assurance

- Un **chèque de caution de 3 000 €** devra nous être **remis au paiement du solde**
- **Attestation de responsabilité civile locative**, couvrant les risques et /ou les frais en cas de dégradation du matériel et des locaux

*N'hésitez pas à nous contacter pour tout complément d'information et organiser une visite, afin de vous faire découvrir le Château de Servolex.*